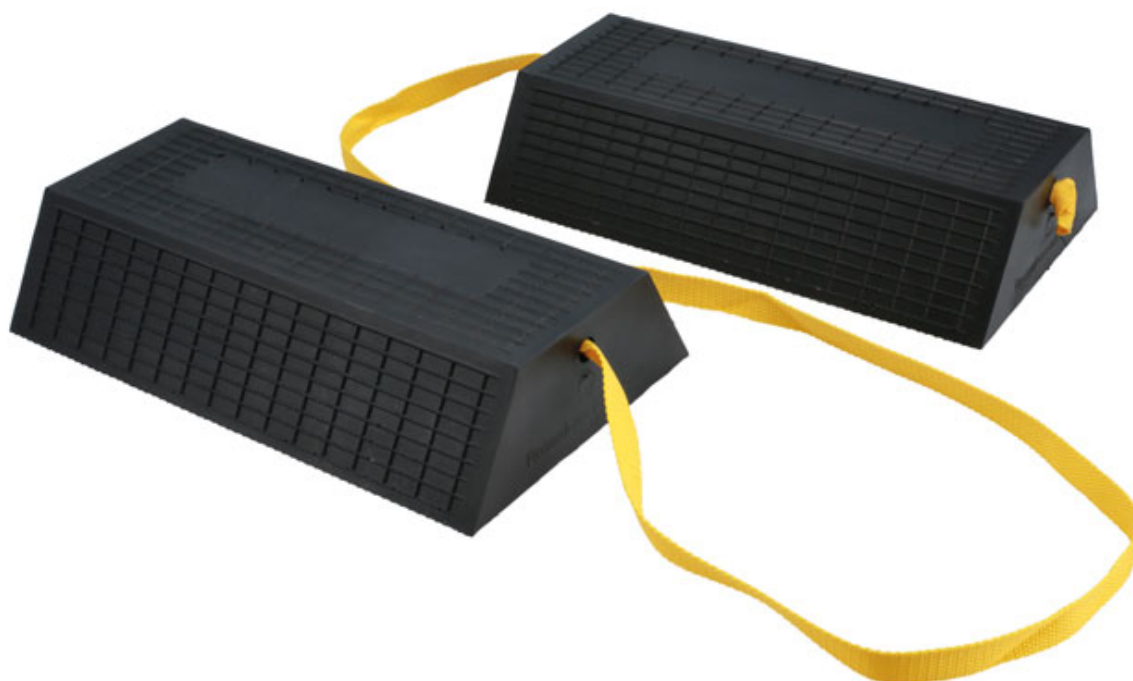


Patins de levage universels doubles - 300 x 170 x 70 mm

Paire de patins à profil haut, 300 x 170 x 70 mm, convenant aux élévateurs à ciseaux, aux élévateurs encastrés dans le sol, ainsi qu'aux plates-formes élévatrices standard. Peuvent également être utilisés comme cale de roue, par exemple pour les contrôles techniques. La nouvelle gamme de patins/blocs de levage Laser est fabriquée à partir d'un matériau en polyuréthane (PU) très résistant, léger et durable, qui résiste également à l'huile. Le polyuréthane est bien plus léger que le caoutchouc traditionnel, dure beaucoup plus longtemps et a une plus grande flexibilité, ce qui réduit le risque de dommages dus à la pression sur la carrosserie du véhicule. En outre, le PU est plus facile à recycler et s'inscrit dans la lignée des autres produits Laser qui sont déjà en PU recyclé, pour une gamme de produits plus respectueuse de l'environnement. La gamme complète comprend une variété de patins/blocs, conçus pour couvrir un large éventail d'applications en atelier et en carrosserie.



Additional Information

- 2 patins de levage très stables à profil haut, 300 x 170 mm, convenant aux élévateurs à ciseaux, aux élévateurs encastrés dans le sol, ainsi qu'aux plates-formes élévatrices standard. Peuvent également être utilisés comme cale de roue, par exemple pour les contrôles techniques.
- 70 mm d'épaisseur ; 0,8 kg.
- Conçu pour minimiser les dommages dus à la pression lors de l'utilisation de plates-formes élévatrices. La grande surface confère une stabilité accrue et permet de soutenir à presque n'importe quel endroit sous le véhicule.
- Fabriqué en polyuréthane (PU) solide. Très durable et résistant à l'huile.
- Également doté d'une sangle de sécurité pour faciliter le retrait.

<http://lasertools.co.uk/product/9070>

